



CATALOGUE **DE FORMATION** 2024

GH TRAINING EN QUELQUES CHIFFRES*



+8000
HEURES DE FORMATION



27
FORMATIONS PROPOSÉES



+1000
STAGIAIRES FORMÉS



100%
TAUX DE RÉUSSITE
GREEN BELT/YELLOW BELT
LEAN 6 SIGMA

*chiffres 2023

ÉDITO

Le cabinet GH Connective Training se positionne en tant que partenaire privilégié, offrant un accompagnement sur mesure aux acteurs industriels, qu'ils soient de petites structures ou de grandes entreprises. Notre engagement envers l'excellence guide chacune de nos actions, consolidant ainsi notre réputation au sein du secteur.

Fondé sur l'expertise solide du groupe GH, présent au Havre depuis 15 ans et composé d'un cabinet de conseil et d'un cabinet de recrutement, GH Connective Training étend son influence en capitalisant sur cette solide expérience. Notre objectif premier est d'assister nos clients dans tous les aspects de la performance industrielle, englobant les enjeux de la qualité, les outils du Lean et du Lean 6Sigma, ainsi que le management de projet et de proximité.

Nos formateurs, qui possèdent une expérience notable au sein de grandes entreprises industrielles, sont des experts opérationnels. Ils peuvent se rendre sur le terrain aux côtés des équipes formées afin de saisir les enjeux de production.

Conscients de l'impact majeur de la formation dans des secteurs exigeants, nous sommes fiers d'être certifiés Qualiopi et ISO 9001, et nous aspirons à aller au-delà en nous engageant dans une démarche RSE via B-corp. Chez GH Connective Training, nous façonnons l'avenir industriel avec nos partenaires, en construisant des bases solides pour une réussite durable.

Julie LECREUX,
Responsable du développement de la formation
jlecreux@ghtraining.com | 06.88.95.90.45



QUI SOMMES NOUS ?

GH Connective Training, organisme de formation spécialisé dans les démarches maîtrisées d'amélioration des performances.

Notre mission, vous accompagner en construisant ensemble des formations sur-mesure, correspondant à vos besoins en termes d'outils, mais aussi avec des cas concrets au plus proche de votre secteur d'activité. Les compétences acquises, vous permettent d'appliquer au quotidien les concepts transmis. GH Connective Training, organisme à taille humaine, s'attache à être disponible pour répondre à vos problématiques terrain.

Nos consultants sont aussi nos formateurs ! L'expérience acquise et le maintien en environnement opérationnel leur permet de nourrir leur pédagogie d'exemples concrets.

PUBLICS CONCERNÉS

DÉMARCHE PERSONNELLE

Vous souhaitez développer vos compétences et valoriser vos savoir-faire en obtenant une certification reconnue.

RESSOURCES HUMAINES

Vous recherchez des formations certifiantes en inter ou intra-entreprise.

RESPONSABLE

Vous souhaitez rationaliser les processus et améliorer la performance de votre entreprise.

 Nos locaux sont accessibles aux personnes à mobilité réduite.

NOTRE OFFRE DE FORMATION

GH Connective Training vous propose des formats d'intervention en fonction de vos souhaits :

intra-entreprise ou inter-entreprise	présentiel ou distanciel
--	--------------------------------

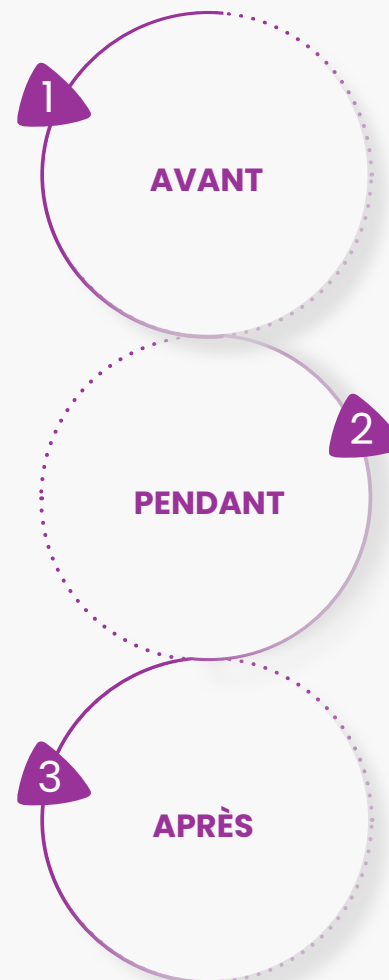


GH Connective Training un organisme de formation référencé :



NOTRE APPROCHE DE LA FORMATION

Ensemble, construisons le parcours de formation dont vous avez besoin :



Échanger avec vous pour comprendre le besoin

Identifier des axes de travail

Construire ensemble votre parcours de formation sur-mesure

Mettre en place des exercices pratiques

Prendre en compte vos attentes selon votre poste et vos objectifs

Aller ensemble sur le terrain pour analyser des cas concrets propres à vos processus

Enquête à chaud & à froid

Améliorer durablement votre performance industrielle en vous accompagnant sur le déploiement opérationnel

Coacher les collaborateurs pour les aider dans leur montée en compétences

SOMMAIRE

@1. LEAN 6 SIGMA

White Belt
Yellow Belt
Green Belt
Black Belt
Manager Belt

p.7

@2. LEAN

Yellow Belt Lean
Green Belt Lean
Les outils du lean
Lean office et services
VSM
Pilotage 5S
Initiation 5S
Méthode SMED
TPM
Kanban

p.13

@3. OUTILS DE LA QUALITÉ

Amdec produits et process
Amdec moyens
QRQC
MSA /MSP

p.23

@4. MANAGEMENT DE PROJETS

Conduite du changement
Les fondamentaux du management de projets

p.29

@5. RÉOLUTION DE PROBLÈMES

Initiation à la démarche 8D
Pilotage de la méthode 8D
Analyse causale

p.33

@6. MANAGEMENT DE PROXIMITÉ

Manager de proximité Niveau 1
Manager de proximité Niveau 2
Management visuel / AIC

p.37



Cliquez sur la formation de votre choix pour accéder à sa fiche programme.

FORMATIONS

LEAN 6 SIGMA

Offrez à vos collaborateurs via la démarche Lean 6 Sigma, les outils permettant d'optimiser tout type de processus et soutenir le déploiement de la culture Lean 6 Sigma au sein de l'entreprise.

01.



WHITE BELT

Tarif : 290€ HT*



YELLOW BELT

Tarif : 2000€ HT*
Inclus certification connaissances



OBJECTIFS



- > Comprendre le Lean 6 Sigma.
- > Comprendre les outils essentiels dans la recherche de l'excellence opérationnelle.
- > Participer pleinement à des projets Lean 6 Sigma.
- > Appliquer au quotidien les principes du Lean 6 Sigma.

OBJECTIFS



- > Comprendre et maîtriser la démarche Lean 6 Sigma.
- > Résoudre les petits problèmes du quotidien.
- > Connaître les attendus des phases DMAIC.
- > Aider les Green Belt dans la conduite de projet DMAIC.

PROGRAMME



CONCEPTS DU LEAN 6 SIGMA

Principes et concepts
7 familles de gaspillage
Impact de la variabilité
sur nos processus
Esprit Kaizen

LEAN 6 SIGMA PAR DMAIC

Différents acteurs de
la démarche.
Processus DMAIC

APPLICATION DES CONCEPTS

Mise en application des
principes du Lean 6
Sigma sur un processus
d'assemblage reconstitué.



Présentiel / Distanciel
Intra ou inter



1/2 journée
Soit 4H de formation



Toute personne pouvant être amenée à participer à des groupes projet amélioration (DMAIC) ou faisant partie d'une organisation fonctionnant sur le principe du Lean 6 Sigma.



CONCEPTS DU LEAN 6 SIGMA

Rôles des différents acteurs
Démarche DMAIC
Variabilité et gaspillages

DÉFINIR LE PROBLÈME

Macro-cartographie
Analyse de risques projet

MESURER L'EXISTANT

Cartographies processus
Analyse systèmes de mesure
Mesure de performance

ANALYSER LES CAUSES RACINES

8 gaspillages / Takt-Time
Analyse données / graphiques
Identification causes racines

BOÎTE A OUTILS LEAN

TPM, SMED, KANBAN, 5S

METTRE SOUS CONTRÔLE

Poka Yoke et cartes de contrôle



Présentiel / Distanciel
Intra ou inter



4 jours (8H) En 2x2 jours (espacé
d'un mois soit 32h comprenant du
support individuel)



Chef d'équipe, Technicien ou Ingénieurs de production, Méthodes, Qualité, Amélioration continue... ou toute personne pouvant participer à des projets DMAIC ou en charge de résoudre des problèmes.



GREEN BELT

Tarif : 4000€ HT*

Inclus certification connaissances
+ 400€ pour certification compétences



OBJECTIFS



- > Maîtriser les outils du Lean, les outils statistiques du 6 sigma.
- > Piloter des projets d'amélioration selon la méthode DMAIC.
- > Appliquer les outils du Lean-6 Sigma dans son quotidien.
- > Appliquer les principes de la conduite du changement.
- > Être garant de la culture Lean 6 sigma dans l'entreprise.

PROGRAMME



LES CONCEPTS DU LEAN 6 SIGMA

Rôles des différents acteurs
DMAIC et sélection de projet

ACTIVITES DE LA PHASE DEFINE

Cadrage projet et définition du Y
Initier la conduite du changement

ACTIVITES DE LA PHASE MEASURE

Analyse des systèmes de mesure
Loi normale et échantillonnage
Mesure de performance (TRS, Cpk)

ACTIVITES DE LA PHASE ANALYSE

Les 8 gaspillages
Analyse de données / graphiques
Tests d'hypothèses et ANOVA

ACTIVITES DE LA PHASE IMPROVE

Les outils Lean pour s'améliorer
Régression linéaire simple

ACTIVITES DE LA PHASE CONTROL

Accompagner le changement
Poka Yoke, Cartes de contrôle



Présentiel / Distanciel
Intra ou inter



8 jours (8H) En 4 x 2 jours (espacé
d'un mois soit 64h comprenant 6h
support individuel)



Technicien ou Ingénieurs produc-
tion, Méthodes, Qualité, Améliora-
tion continue ou toute personne
porteuse d'un projet concret
d'amélioration de performance.



BLACK BELT

Tarif : 3000€ HT*

OBJECTIFS



- > Comprendre et maîtriser les outils statistiques du Lean 6 Sigma.
- > Appliquer dans son quotidien les outils du Lean 6 Sigma.
- > Piloter des projets d'amélioration ambitieux grâce au DMAIC.
- > Soutenir le déploiement du Lean 6 sigma dans l'entreprise.
- > Aider les Green Belt dans la conduite du projet DMAIC.

PROGRAMME



DMAIC : PHASE DEFINE

Road map DMAIC et «Y» projet
Rôle du Black Belt

DMAIC : PHASE MEASURE

MSA et statistiques de base
Gérer les cas de Non-normalité
Évaluation de la performance

DMAIC : PHASE ANALYSE

Tests d'hypothèses
Analyse de variance (ANOVA)
Etude de régression / corrélation

PLANS D'EXPERIENCES

Concept des plans d'expériences
Plans complets et fractionnaires

DMAIC : PHASE IMPROVE

Plans de surface de réponse
Boîte à Outils lean / AMDEC

PROJET DMAIC - PHASE CONTROL

Cartes de contrôle



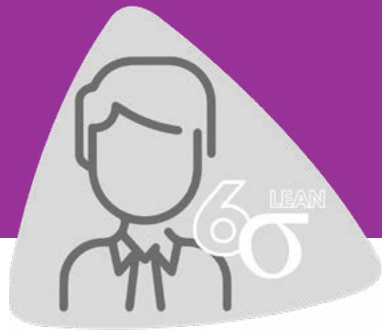
Présentiel / Distanciel
Intra ou inter



6 jours
En 2 x 3 jours
Soit 48h de formation



Technicien ou Ingénieurs produc-
tion, Méthodes, Qualité, Améliora-
tion continue ou Toute personne
porteuse d'un projet concret
d'amélioration de performance.



MANAGER BELT

Tarif : 600€ HT*

OBJECTIFS



- > Comprendre les fondamentaux du Lean 6 sigma et son déploiement.
- > Encadrer les projets Lean 6 Sigma de son périmètre d'action.
- > Identifier et décrire les opportunités de projets.
- > Soutenir les équipes projets tout au long de la démarche DMAIC.

PROGRAMME



CONCEPTS DU LEAN 6 SIGMA

Principes du Lean 6 Sigma
8 gaspillages
Impact de la variabilité des processus
Acteurs de la démarche

LEAN 6 SIGMA PAR DMAIC

Le processus DMAIC

RÔLE DE MANAGER BELT

Rôle du sponsor de projet
Sélection et priorisation de projet
Cadrage projet
Passage de jalons de projet



Présentiel / Distanciel
Intra ou inter



1 jour
Soit 7H de formation



Toute personne susceptible d'encadrer des projets de types Lean 6 Sigma. Chef d'entreprise, Directeur d'usine, Chef de services...

FORMATIONS

LEAN

MANAGEMENT

Ajoutez à vos compétences le Lean management et ses outils afin de simplifier et rendre plus efficaces vos processus. Les améliorations s'appuient sur un principe simple : se tourner vers la chasse aux gaspillages et la réduction des tâches à non-valeur ajoutée.

02.



YELLOW BELT LEAN

Tarif : 1500€ HT*

Inclus certification connaissances



OBJECTIFS



- > Comprendre et maîtriser les fondamentaux de la démarche Lean.
- > Appliquer dans son quotidien les outils du Lean (chasse aux gaspillages).
- > Résoudre des problèmes du quotidien en utilisant les outils du Lean et du processus DMAIC.
- > Aider les Green Belt dans la conduite de projet d'amélioration de processus.

PROGRAMME

CONCEPTS DU LEAN MANAGEMENT

DÉFINIR LE PROBLÈME

Cadrage et lancement de projet
Traduire Voix du Client en Y
Analyse de risques projet

ACTIVITÉS DE LA PHASE MEASURE

Cartographies de processus (VSM...)
Variables à mesurer (IPO, Prio)
Mesure de performance (TRS...)

ANALYSER LES CAUSES RACINES

8 gaspillages et Takt Time
Analyse de données / graphiques
Diagramme Ishikawa / 5 pourquoi

AMÉLIORER L'EXISTANT

Évaluer et priorisation des solutions
Outils du Lean pour s'améliorer
Analyse de risques sur les solutions

METTRE SOUS CONTRÔLE

Confirmer les résultats
Plan de contrôle



Présentiel / Distanciel
Intra ou inter



3 jours (24h) En 1 + 2 jours
(espacés d'environ un mois)



Chef d'équipe, Technicien ou Ingénieurs de production, Méthodes, Qualité, Amélioration continue. Toute personne pouvant participer à des projets DMAIC ou en charge de résoudre des problèmes.



GREEN BELT LEAN

Tarif : 3000€ HT*

Inclus certification connaissances
+ 400€ pour certification compétences



OBJECTIFS



- > Comprendre et maîtriser les outils du Lean.
- > Piloter des projets dans son périmètre d'influences.
- > Appliquer les outils du Lean dans son quotidien.
- > Encadrer et animer une équipe projet.
- > Appliquer les principes de la conduite du changement.

PROGRAMME

CONCEPTS DU LEAN MANAGEMENT

PHASE DEFINE

Traduire Voix du client en Y
Analyse de risques projet
Préparer la conduite du changement

ACTIVITÉS DE LA PHASE MEASURE

Cartographies de processus (VSM)
Identifier les variables à mesurer
Mesure de performance

ACTIVITÉS DE LA PHASE ANALYSE

8 gaspillages, Takt time
Analyse de données / graphiques
Multi-vari / Tests Better Vs Current
Ishikawa et 5 pourquoi

ACTIVITÉS DE LA PHASE IMPROVE

TPM, SMED, Kanban et 5S
Poka Yoke, Jidoka, Andon
Analyse impacts changements

ACTIVITÉS DE LA PHASE CONTROL

Confirmer les résultats
Mettre sous contrôle



Présentiel / Distanciel
Intra ou inter



6 jours (48h) En 3 x 2 jours espacés d'environ un mois dont 5h de support individuel)



Technicien ou Ingénieurs production, Méthodes, Qualité, Amélioration Continue. Toute personne porteuse d'un projet concret d'amélioration de performance.



LES OUTILS DU LEAN

Tarif : 600€ HT*



LEAN OFFICE ET SERVICES

Tarif : 2700€ HT*

OBJECTIFS



- > Comprendre les mécanismes de la démarche Lean.
- > Identifier les gaspillages dans un processus.
- > Identifier les outils Lean en fonction du contexte.
- > Piloter l'amélioration continue dans son périmètre.

OBJECTIFS



- > Comprendre et appliquer les outils et principes du Lean.
- > Mesurer, analyser vos processus supports et de services (approche DMAIC).
- > Améliorer leur efficacité par la réduction des gaspillages et non-valeurs ajoutées.
- > Piloter et maintenir la performance de vos processus au quotidien par les rituels SQCDP & QRQC.

PROGRAMME



QU'EST CE QUE LE LEAN MANUFACTURING ?

But du Lean Manufacturing
Attributs du Lean Manufacturing
Couverture du Lean Manufacturing
10 points de l'état d'esprit KAIZEN
Valeur ajoutée / Non-valeur ajoutée
7 catégories de gaspillage

DÉCOUVERTE DE LA BOÎTE A OUTILS LEAN

5S : maintenir en ordre un poste de travail
SMED : technique de changement rapide d'outils
TPM : Total Productive Maintenance
Kanban : Gérer les stocks et encours; passer au flux tiré

APPLICATION DES ACQUIS

Étude et optimisation d'un processus d'assemblage « Ecole » par les principes du Lean



Présentiel / Distanciel
Intra ou inter



1 jour
Soit 8H de formation



Toute personne désireuse de découvrir le Lean ou souhaitant manager les activités Lean de son périmètre.



QU'EST CE QUE LE LEAN OFFICE ?

Objectifs et principes du Lean
8 gaspillages et démarche DMAIC

PHASE DEFINE

Cadrage projet
Conduite du changement
Analyse de risque

PHASE MEASURE

Cartographie de processus
Différentes techniques de mesure

PHASE ANALYSE

Analyse gaspillages et données graphiques
Causes racines

PHASE IMPROVE

Évaluer des solutions
Analyse de risque sur les solutions

PHASE CONTROL

Accompagner le changement
Mettre sous contrôle



Présentiel / Distanciel
Intra ou inter

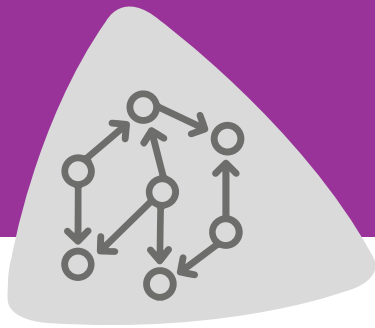


6 jours de 8H
Soit 3x2 jours de formation



Responsables, Cadres et techniciens des fonctions support dans les entreprises industrielles, commerciales et de service.





VSM

Tarif : 900€ HT*



PILOTAGE DE LA DÉMARCHE 5S

Tarif : 900€ HT*

OBJECTIFS



- > Comprendre les enjeux et périmètres auxquels s'applique la VSM.
- > Maîtriser les outils de Cartographie des flux majeurs de votre entreprise (physiques et d'informations).
- > Identifier les principaux dysfonctionnements dans ces flux.
- > Amorcer un plan de progrès issue de la VSM.

OBJECTIFS



- > Comprendre et maîtriser les éléments fondamentaux de la conduite de projet, appliqués au cas de la mise en œuvre de la démarche 5S.
- > Maîtriser les étapes importantes d'une démarche 5S et les outils associés.
- > Optimiser, par les 5S, une zone de travail sur les axes Sécurité, Qualité, et Efficacité.
- > Conduire le changement et sensibiliser à l'intérêt de cet outil.

PROGRAMME

PROGRAMME

- CONCEPTS DE LA METHODE VSM**
Définition et objectifs de la VSM
Contexte et enjeux
Types de flux à cartographier
Symboles associées à la VSM
- PRÉPARATION DU PROJET**
Périmètre d'étude
Cadrage et charte projet
- CONSTRUCTION DE LA VSM**
Rappels principes du Lean
8 gaspillages
Flux tiré et flux poussé
Étapes de construction d'une VSM
Calcul de temps et rendement
- ANALYSE DE LA VSM ACTUELLE**
Identifier les dysfonctionnements
Mesurer l'impact
- AMÉLIORATION : LA VSM CIBLE**
Vision et process cible
Création et mise en oeuvre du plan d'actions.



Présentiel / Distanciel
Intra ou inter



2 jours
Soit 16H de formation



Techniciens ou ingénieurs en industrie. Toute personne souhaitant réaliser une étude VSM.

- PRINCIPES DE BASE DU 5S**
Démarche et méthode 5S
Pourquoi, où et quand les appliquer
Différents acteurs de la démarche
- 5S EN DETAILS**
Modes d'application des différentes étapes
- VISITE TERRAIN**
Visite terrain et prise de photos
Mesurer écart entre l'actuel et la cible 5S
Construction d'un rapport d'étonnement
- ORGANISER SON PROJET 5S**
Processus de mise en oeuvre
Construction de l'avant-projet
Choix du chantier pilote, sa préparation et sa communication
Journée « Clean »
Identifier et traiter les actions
Piloter le 5S au quotidien
Management visuel



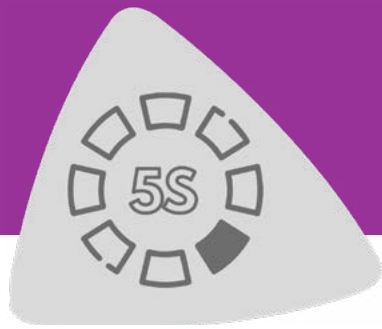
Présentiel / Distanciel
Intra ou inter



2 jours
Soit 16H de formation

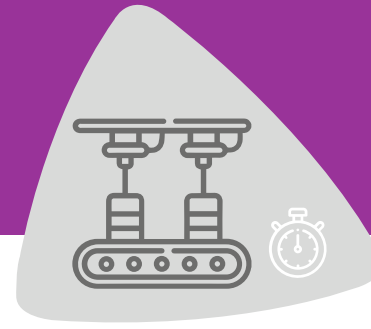


Technicien ou Ingénieurs.
Toute personne ayant pour objectif d'animer et/ou de piloter un chantier 5S dans sa société.



INITIATION À LA DÉMARCHE 5S

Tarif : 600€ HT*



MÉTHODE SMED

Tarif : 900€ HT*

OBJECTIFS



- > Connaître les étapes importantes d'une démarche 5S et les outils associés.
- > Comprendre en quoi cet outil permet de s'inscrire dans une démarche d'amélioration de l'entreprise.
- > Participer et être membre actif d'une démarche 5S.

OBJECTIFS



- > Comprendre les principes et avantages de la méthode SMED
- > Diminuer les temps de changements de séries, de réglages outils.
- > Augmenter la disponibilité des équipements.
- > Piloter la performance SMED au quotidien.

PROGRAMME

PROGRAMME



LES PRINCIPES DE BASE DU 5S

Qu'est-ce que la démarche 5S
5 étapes de la Méthode 5S
Pourquoi, où et quand appliquer les 5S
Différents acteurs de la démarche 5S

LES 5S EN DETAILS

Découverte des modes d'application des différentes étapes :
Seiri - Trier & Débarrasser.
Seiton - Ranger & Organiser.
Seiso - Nettoyer, Inspecter & rendre l'éclat du neuf.
Seiketsu - Standardiser & Formaliser
Shitsuke - Respecter & Améliorer

VISITE D'ATELIER

Visite d'atelier et prise de photos
Mesurer l'écart entre l'actuel et la cible 5S
Construction d'un rapport d'étonnement



Présentiel / Distanciel
Intra ou inter



1 jours
Soit 8H de formation



Technicien ou Ingénieurs
Toute personne ayant pour objectif d'animer ou participer à la mise en oeuvre d'une démarche 5S dans sa société.



CONCEPTS DE LA METHODE SMED

Définition et objectifs du SMED
Opérations internes et externes
Étapes mise en place

PRÉPARATION DU PROJET

Justifier, cadrer le projet
Constituer une équipe

MESURE DE L'EXISTANT

Collecter données terrain
Feuille de relevés SMED

ANALYSE DE L'EXISTANT

Analyse des temps
Séparer les internes des externes

AMÉLIORATION EN DEUX TEMPS

Convertir les internes en externes
Vérifier l'efficacité des actions

PILOTAGE DU SMED AU QUOTIDIEN

KPI du SMED
Standardiser
Généraliser les actions



Présentiel / Distanciel
Intra ou inter

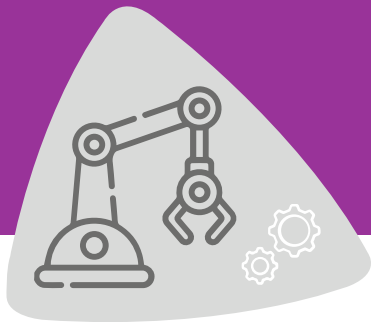


2 jours
Soit 16H de formation



Techniciens ou ingénieurs en industrie. Toute personne concernée par des changements de séries ou réglages d'outils





TPM

Tarif : 900€ HT*

OBJECTIFS



- > Comprendre les principes et les avantages de la méthode TPM.
- > Maîtriser les étapes importantes de la démarche TPM et outils associés.
- > Initier et structurer une démarche TPM.
- > Améliorer la performance et la disponibilité des équipements.
- > Piloter la performance TPM au quotidien au travers du TRS.

PROGRAMME



LES CONCEPTS DE LA TPM

Définition et objectifs de la TPM
5 piliers de la TPM
Étapes de mise en place

PRÉPARATION DU PROJET

Ligne pilote et l'équipe TPM
Planning de mise en place

NETTOYAGE INITIAL

Rendre l'éclat du neuf (5S)
Identifier, traiter sources de pollution
Identifier équipements défectueux

REMISE AU STANDARD

Plan d'actions curatives
Mise en place des indicateurs TPM

MAINTENANCE AUTONOME

Modes opératoires TPM
Plans de maintenance
Démarrage des plannings TPM

PILOTAGE DE LA TPM AU QUOTIDIEN

Optimisation du système TPM
Pérennisation de la démarche



Présentiel / Distanciel
Intra ou inter



2 jours
Soit 16H de formation



Techniciens ou ingénieurs de
Maintenance, de production.
Toute personne souhaitant
mettre en œuvre la TPM.



KANBAN

Tarif : 600€ HT*

OBJECTIFS



- > Comprendre les principes et les avantages de l'approche Kanban.
- > Calculer et mettre en place un système.
- > Limiter les stocks.

PROGRAMME



PRINCIPES D'UN SYSTEME KANBAN

Concepts et objectifs du Kanban
Différences entre un flux tiré et un
flux poussé
Règles d'utilisation du Kanban

DIFFERENTS TYPES DE KANBAN

CALCUL D'UNE BOUCLE KANBAN

Collecte des données relatives au flux
Taille du lot mini de fabrication
(zone verte)
Taille du tampon de régulation
(zone orange)
Taille de l'encours mini (zone
rouge)

LA MISE EN OEUVRE DU KANBAN

Formaliser les règles de fonction-
nement
Former le personnel
Lancer le dispositif et le piloter au
quotidien
Mesurer et améliorer le dispositif



Présentiel / Distanciel
Intra ou inter



1 jour
Soit 8H de formation



Technicien ou Ingénieurs pro-
duction, Méthodes, Amélioration
Continue. Toute personne dési-
reuse de mettre en place et gé-
rer un système de production par
Kanban.



FORMATIONS

OUTILS DE LA QUALITÉ

Armez-vous des outils de l'assurance qualité, afin d'identifier et de traiter les causes potentielles de défauts et de défaillances avant leur survenance.

03.



AMDEC PRODUITS
ET PROCESS
Tarif : 1300€ HT*

OBJECTIFS



- > Appliquer l'Analyse Fonctionnelle.
- > Mettre en œuvre des techniques de cartographie de processus.
- > Comprendre et maîtriser l'AMDEC P. & P.
- > Initier un plan d'actions et un plan de surveillance.

PROGRAMME



PRÉSENTATION DÉMARCHE AMDEC
Pourquoi et quand faire des AMDEC's ?
Conditions de réussite
Partager un vocabulaire commun
3 types d'AMDEC

ANALYSE FONCTIONNELLE
Besoin, fonction et solution
Recenser les fonctions : la pieuvre
Caractériser les fonctions
Analyse fonctionnelle externe (de service) et interne (technique)

AMDEC PRODUIT
Processus de réalisation
Phase Analyse : Modes de défaillance, Effets, Causes et Détections
Phase Évaluation : Gravité, Occurrence et Détectabilité
Criticité (IPR et seuil)

AMDEC PROCESS
AMDEC dans un processus
Plan d'actions correctives et préventives



Présentiel / Distanciel
Intra ou inter



3 jours
Soit 21H de formation



Technicien ou Ingénieurs. Toute autre personne susceptible d'animer ou participer à des études AMDEC Produit et Processus.



*Tarifs par stagiaire pour les formations inter-entreprises. Pour mes tarifs intra-entreprises, les fiches programmes détaillées ou formations sur-mesure, nous contacter.



AMDEC MOYENS

Tarif : 900€ HT*

OBJECTIFS

- > Appliquer l'Analyse Fonctionnelle.
- > Comprendre et maîtriser l'AMDEC Moyens.
- > Définir un plan d'actions.
- > Compléter le plan de maintenance à partir de l'AMDEC.
- > Comprendre et appliquer les points clés de la réussite d'une AMDEC.

PROGRAMME

 **PRÉSENTATION DÉMARCHE AMDEC**
Pourquoi et quand faire des AMDEC's ?
Conditions de réussite
3 types d'AMDEC

ANALYSE FONCTIONNELLE
Besoin, fonction et solution
Recenser les fonctions : la pieuvre
Analyse fonctionnelle externe (de service) et interne (technique)

AMDEC MOYENS
Processus de réalisation d'une AMDEC Moyens.
Analyse : les modes de défaillance.
Effets, Causes et Détections
Évaluation : Gravité, Occurrence et Détectabilité
La criticité (IPR et seuil)
Formalisation du plan d'actions et le lien vers le plan de maintenance



Présentiel / Distanciel
Intra ou inter



2 jours
Soit 14H de formation



Technicien ou Ingénieurs.
Toute autre personne susceptible d'animer ou participer à des études AMDEC Moyens.




QRQC

Tarif : 900€ HT*

OBJECTIFS

- > Comprendre les principes et les avantages de la méthode QRQC (Quick Response Quality Control).
- > Appliquer le QRQC et accélérer le traitement des incidents qualité.
- > Manager le QRQC au quotidien.

PROGRAMME

 **CONCEPTS DU QRQC**
Origines et concepts du QRQC
État d'esprit QRQC
6 points clés de la démarche
3 réels et 3 niveaux d'application

INSTANCE QRQC : ANIMER LA QUALITÉ
Rituels quotidiens et l'agenda type
Management visuel
Principe d'escalade entre les niveaux
Manager la performance par la culture de l'objectif

PROCESSUS GESTION DU PROBLEME
Décrire et caractériser le problème
Sécuriser le périmètre à risque
Analyser les causes racines
Déterminer des solutions définitives
Capitaliser et transversaliser les solutions

OUTILS DE RESOLUTION DE PROBLEME
Ishikawa (6M), arbre des causes
FTA et 5 Pourquoi, le 8D



Présentiel / Distanciel
Intra ou inter



2 jours
Soit 14H de formation



Technicien ou Ingénieurs Qualité,
Méthodes, production ou Amélioration Continue. Toute autre personne susceptible de mettre en place un plan ou piloter une démarche QRQC.



MSA / MSP
Tarif : 900€ HT*

OBJECTIFS



- > Comprendre l'intérêt de la MSA et MSP.
- > Identifier et mettre en œuvre les différentes étapes d'une démarche MSP.
- > Comprendre et maîtriser les notions statistiques nécessaires pour calculer des capacités des procédés.
- > Construire et maîtriser l'utilisation des cartes de contrôle.

PROGRAMME



STATISTIQUES DE BASE

Différents types de données
Histogramme, Moyenne et Écart-type
Bases de l'échantillonnage

AMÉLIORER LES PROCÉDES

Identifier les X's influents sur Y
Analyse de données / graphiques de base

MAÎTRISE DU SYSTEME DE MESURE

Principes de la MSA

MESURER LA PERFORMANCE

Distribution données Vs spécifications
Mesurer la capacité initiale

PÉRÉNNISER DE LA PERFORMANCE

Carte X/R Carte IEM
Repérer les dérives et agir

ALLÉGER LES CONTRÔLES

Inspecter au bon moment.
Trouver relations entre caractéristiques
Adapter la fréquence des contrôles



Présentiel / Distanciel
Intra ou inter



2 jours
Soit 16H de formation



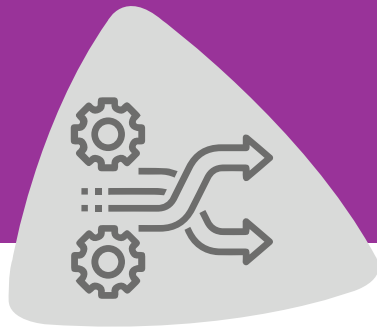
Technicien ou Ingénieurs Qualité, Méthodes, production ou Amélioration Continue. Toute personne ayant en charge la mise en place d'une démarche MSP, le pilotage de cartes de contrôle, la réalisation de projet «six sigma».

FORMATIONS

MANAGEMENT DE PROJETS

Formez-vous au management de projets, un outil indispensable pour réussir vos actions d'amélioration ou de transformation.

04.



CONDUITE DU CHANGEMENT

Tarif : 900€ HT*

OBJECTIFS



- > Comprendre et analyser les comportements humains face au changement.
- > Donner du sens et faciliter l'acceptation du changement.
- > Identifier les principales causes de résistance.
- > Bâtir un plan de conduite du changement.
- > Réussir vos projets en limitant les freins provoqués par la résistance au changement.

PROGRAMME



CONDUITE DU CHANGEMENT

Différents types de résistance
Différentes étapes
Principaux leviers

DONNER DU SENS AU CHANGEMENT

Situation de départ Vs situation cible
Le More of / Less Of

LA COMMUNICATION

Écoute active
Le message «JE»

CAUSES DE RÉSISTANCE

Principales causes de résistance
Identifier la nature des changements et leurs impacts

PLAN CONDUITE DU CHANGEMENT

Identifier les bons leviers
Bâtir le plan d'accompagnement
Mesurer l'efficacité et le niveau d'appropriation
Supporter durant la phase de transformation.



Présentiel / Distanciel
Intra ou inter



2 jours
Soit 16H de formation



Ingénieur et Technicien, Chef de projet ou Manager d'une activité en transformation.



FONDAMENTAUX DU MANAGEMENT DE PROJETS

Tarif : 900€ HT*

OBJECTIFS



- > Découvrir les fondamentaux du management de projet.
- > Intégrer toutes les composantes du management de projet.
- > Identifier votre rôle et votre valeur ajoutée dans le projet.
- > Apprendre à travailler en équipe projet.

PROGRAMME



LES CONCEPTS DU MANAGEMENT DE PROJETS

Cycle de vie d'un projet
Identifier les parties prenantes
Comité de pilotage
Macro-cadrage : le 6-Pack
Place de la conduite du changement dans un projet.

CADRAGE ET LE LANCEMENT DU PROJET

Charte projet : « le contrat »
L'organigramme des tâches
Construction de l'équipe projet
Kick-off meeting

LE BUDGET

Estimer et suivre le budget

PLANNING PROJET

Construire et suivre son planning

ANALYSE DES RISQUES

Identifier et évaluer les risques



Présentiel / Distanciel
Intra ou inter



2 jours
Soit 16H de formation



Technicien ou Ingénieurs. Pilote et contributeurs à la réalisation d'un projet. Cadres dirigeants et Responsables opérationnels d'entreprise.

FORMATIONS

RÉSOLUTION DE PROBLÈMES

Améliorez vos résolutions de problèmes, évitez les résurgences en appliquant les principes de l'analyse causale et les outils fondamentaux de la qualité.

05.



INITIATION À LA
DÉMARCHE 8D
Tarif : 600€ HT*

OBJECTIFS



- > Connaître et partager les étapes importantes d'une démarche de résolution de problèmes.
- > Connaître et participer à la mise en œuvre des outils de résolution de problèmes.
- > S'impliquer pleinement dans un groupe de travail 8D.

PROGRAMME



PRESENTATION DE LA DEMARCHE 8D

Généralités autour du 8D
Étapes du processus 8D
Différents cas d'application

LA RESOLUTION DE PROBLEMES PAR LE 8D

Sécuriser le client immédiatement et ouvrir le 8D (D0)
Créer l'équipe projet 8D (D1)
Définir et caractériser le problème (D2)
Compléter la sécurisation client (D3)
Analyse causale - Recherche des causes racines (D4)
Rechercher et valider les actions correctives et préventives (D5)
Mettre en œuvre les actions et valider leur efficacité (D6)
Capitaliser, Pérenniser et généraliser les actions (D7)
Clôre le 8D et célébrer (D8)



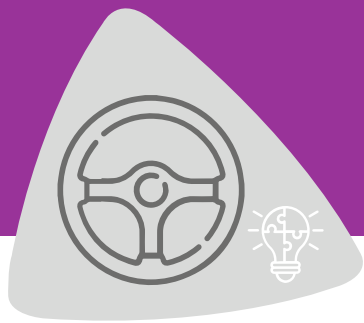
Présentiel / Distanciel
Intra ou inter



1 jour
Soit 8H de formation



Technicien ou Ingénieurs.
Toute personne qui souhaite découvrir la démarche 8D et participer à des études de résolution de problèmes.




PILOTAGE DE LA MÉTHODE 8D

Tarif : 900€ HT*

OBJECTIFS

- > Comprendre les éléments fondamentaux de la conduite de projet.
- > Mettre en œuvre des outils d'aide à la décision.
- > Mettre en œuvre un plan de sécurisation client.
- > Maîtriser les étapes d'une démarche de résolution de problèmes.
- > Appliquer les outils de résolution de problèmes.
- > Employer des techniques d'animation de groupe.

PROGRAMME

-  **PRÉSENTATION DE LA DEMARCHE 8D**
Généralités autour du 8D
Étapes du processus 8D
Différents cas d'application
- RÉSOLUTION DE PROBLÈMES PAR LE 8D**
Sécuriser le client immédiatement et ouvrir le 8D (D0)
Créer les conditions de réussite du 8D (D1)
Créer l'équipe projet et valider le mode du pilotage
Définir et caractériser le problème (D2)
Compléter la sécurisation client (D3)
Analyse causale - Recherche des causes racines (D4)
Processus de l'analyse causale
Différents outils de l'analyse causale
Rechercher et valider les actions correctives et préventives (D5)
Mettre en œuvre les actions et valider leur efficacité (D6)
Capitaliser, Pérenniser et généraliser les actions (D7)
Clôre le 8D et célébrer (D8)



Présentiel / Distanciel
Intra ou inter



2 jours
Soit 16H de formation



Technicien ou Ingénieurs.
Toute personne qui souhaite disposer d'un processus rigoureux de résolution de problèmes fondé sur des démarches participative.




ANALYSE CAUSALE

Tarif : 600€ HT*

OBJECTIFS

- > Comprendre les éléments fondamentaux d'une analyse causale.
- > Structurer et mettre en œuvre un processus d'analyse causale.
- > Identifier et appliquer les outils de résolution de problèmes les plus pertinents en fonction du contexte.
- > Piloter une résolution de problèmes.

PROGRAMME

-  **ANALYSE CAUSALE EN BREF**
Généralités sur l'analyse causale
Résoudre un problème
Différents cas d'application
Lien avec la méthode 8D
- DESCRIPTION DU PROBLÈME**
Collecter et valider les données
La caractérisation :
Le QQOQCCP
Le EST / N'EST PAS.
- PROCESSUS D'ANALYSE CAUSALE**
Processus de l'analyse causale
Différents outils de l'analyse causale
Brainstorming et Ishikawa.
IPO - Arbre des causes.
FTA, Le Pour ou Contre
L'analyse causale par comparaison
L'analyse causale par pondération
Le « ciblage de composant »
Le 5 Pourquoi ?



Présentiel / Distanciel
Intra ou inter



1 jour
Soit 8H de formation



Technicien ou Ingénieurs.
Toute personne susceptible de conduire un groupe de travail sur une résolution de problèmes.

FORMATIONS

MANAGEMENT DE PROXIMITÉ

Développez vos compétences managériales et relationnelles pour les mettre au service du pilotage de la performance d'activité.

06.





MANAGER DE PROXIMITÉ N1
Tarif : nous consulter

OBJECTIFS

- > Connaître son rôle et ses responsabilités de manager de proximité.
- > Développer l'esprit d'équipe.
- > Anticiper et gérer les conflits.
- > Piloter l'activité au moyen d'indicateurs clés.
- > Organiser le travail de son équipe.

PROGRAMME

-  **COMPRENDRE LES PRINCIPAUX ENJEUX DU MANAGER**
Enjeux individuels et collectifs
Performance et bien être des salariées
S'extraire de l'expertise technique
- INCARNER LES DIFFÉRENTS RÔLES DU MANAGER**
Être responsable
Incarnier le rôle de coach
Devenir leader
- MISSION ESSENTIELLE : LES ENTRETIENS INDIVIDUELS**
Comprendre les différentes étapes
Un levier de performance individuel
- COMMUNICATION : OUTIL INCONTOURNABLE DU MANAGEMENT**
Comprendre le fonctionnement
Appréhender la distinction entre faits, opinions et sentiments
 Adapter son message, appliquer les clés d'une communication réussie.



Présentiel / Distanciel
Intra ou inter



2 jours
Soit 16H de formation



Chef d'équipe, Superviseur, Team leader, Débutant dans une fonction d'encadrement d'équipe.



MANAGER DE PROXIMITÉ N2

Tarif : nous consulter



MANAGEMENT VISUEL / AIC

Tarif : 600€ HT*

OBJECTIFS



- > Prendre de la hauteur par rapport à ses pratiques managériales.
- > Organiser le travail de son équipe et répartir les missions.
- > Fixer des objectifs et en suivre la réalisation.
- > Évaluer le travail de ses collaborateurs.

OBJECTIFS



- > Comprendre l'intérêt et le fonctionnement du management visuel.
- < Piloter l'activité au moyen d'indicateurs visuels et pertinents.
- > Utiliser les outils clés de la communication.
- > Maitriser l'animation de vos réunions d'équipe (AIC).
- > Favoriser les échanges et les interfaces avec les services supports.

PROGRAMME



FIXATION D'OBJECTIFS

Fixer des objectifs pertinents.
Travailler sur la planification
Organiser la polyvalence

ENCOURAGER LA COOPÉRATION PAR LE TRAVAIL EN ÉQUIPE

Répartir les missions au sein de l'équipe
Animer et apporter son soutien
Développer la maturité de l'équipe

ADAPTER SON STYLE DE MANAGEMENT

Positionner les styles de management
Nouvelle tendance : la bienveillance

MIEUX SE CONNAÎTRE SOI ET SON ÉQUIPE

Identifier les messages contraignants
Appréhender la méthode DISC

INFLUENCER & FÉDÉRER GRÂCE À L'INTELLIGENCE ÉMOTIONNELLE

Décrypter ses propres émotions
Comprendre les émotions de l'autre
Les leviers de l'écoute active



Présentiel / Distanciel
Intra ou inter



2 jours
Soit 16H de formation



Chef d'équipe, Superviseur, Team leader, Débutant dans une fonction d'encadrement d'équipe.



ANIMATION À INTERVALLE COURT

Définition et objectifs de l'AIC
Fondations de l'AIC
Préparer et structurer son intervention
Adapter son style aux situations
Assurer de la réception du message
Se positionner comme facilitateur

PILOTER L'ACTIVITÉ ET ENCOURAGER LA PERFORMANCE

Principaux indicateurs de performance industrielle (SQCDP)
Culture de l'objectif
Rituels quotidiens de pilotage à 3 niveaux

MANAGEMENT VISUEL : RENDRE VISIBLE LA PERFORMANCE

Bénéfices du Management Visuel
Panorama des techniques visuelles
Créer son tableau de bord visuel
Choisir les infos-clés à représenter
Composer son dispositif de management visuel



Présentiel / Distanciel
Intra ou inter



1 jour
Soit 8H de formation



Chef d'équipe, Superviseur, Team leader, Débutant dans une fonction d'encadrement d'équipe.



MANAGEMENT

MISSIONS RH

Tarif : nous consulter

OBJECTIFS



- > Connaître et comprendre les missions RH du manager.
- > Assurer le bien-être de ses équipes.
- > Participer au recrutement.
- > Intégrer des nouveaux arrivants.
- > Détecter les talents.

PROGRAMME



ENJEUX RH & MANAGÉRIAUX

Développer l'attractivité
Favoriser l'engagement
Assurer la fidélité

LES ENJEUX DES COMPÉTENCES

Détecter les besoins
Identifier les écarts
Développer les compétences

ACTEUR CLÉ: PROCESS DE RECRUTEMENT

Définir les bons profils
Elaborer les outils d'aide à la décision

ÊTRE LE PROMOTEUR DES TALENTS

Détecter les talents
Utiliser les outils de l'entretien

S'IMPLIQUER DANS LE DIALOGUE SOCIAL

Identifier sa place dans le dialogue social
Manager le dialogue social / service RH



LE BIEN-ÊTRE DES SALARIÉS

Identifier les sources de bien-être au travail
Appréhender les nouveaux enjeux



Présentiel / Distanciel
Intra ou inter



1 jours
Soit 8H de formation



Chef d'équipe, Superviseur, Team leader en lien direct avec les ressources humaines et désirant se perfectionner sur leurs missions RH.

MODALITÉS DE FINANCEMENT



PLAN DE FORMATION

Rassemble toutes les actions de formation mises en place par l'employeur dans le cadre de la politique de gestion de développement des compétences professionnelles.



OPCO

Organisme agréé par l'Etat qui a pour but d'aider les entreprises ne dépassant pas 50 salariés à accompagner et à favoriser l'évolution professionnelle par le biais de la formation continue.



PÔLE EMPLOI

Selon la formation visée, la situation personnelle et le statut du demandeur, une contribution financière peut-être accordée par Pôle Emploi.



CPF

Le nombre d'heures cumulées au cours de votre carrière vous donne droit à des budgets de formation.



FINANCEMENT PERSONNEL

Votre solde CPF est insuffisant pour financer votre formation ? Vous pouvez opter pour un financement personnel du reste à payer de votre formation.

ILS NOUS FONT CONFIANCE

« Richard est intervenu au sein de Fresenius Kabi, sur notre site d'Heudebouville pour déployer le management visuel auprès de nos managers de proximité. Il a su nous orienter et nous conseiller afin de faire de cette action de formation un coaching adapté aux besoins de notre structure. Le résultat est à la hauteur de nos attentes : Les pratiques managériales sont harmonisées et alignées, la collaboration entre les équipes, et au sein des équipes, est favorisée par la fluidité de circulation des informations, les salariés ont une visibilité et une compréhension de l'activité de leur service et la diffusion de notre culture de la qualité et de la sécurité est ritualisée par cet exercice hebdomadaire. Grâce à son écoute attentive et ses qualités d'adaptation Richard a su impliquer tous les participants à ce projet. Il a été un facilitateur très efficace durant tout le déploiement de cette démarche. Cette initiative a donné un nouvel élan à notre site. Nous poursuivons notre collaboration avec GH Connective dans le déploiement du lean pour l'année 2022.



Céline LE FAUCHEUR
Responsable Ressources Humaines »



NOUS CONTACTER

Nous aimons parler de montée en compétences et inventer des solutions à vos problématiques formation. Alors, n'hésitez pas à nous contacter et parlons-en !



02.32.72.72.07

du lundi au vendredi
de 9H à 18H



formation@ghtraining.com

nous vous recontacterons dans
les plus brefs délais

Demande de devis en ligne [ghconnective.com](https://www.ghconnective.com)



Ensemble, cultivons les possibles !



5, QUAI DE LA SAÛNE,
76600 LE HAVRE

220, AVENUE ROBERT HOOKE,
76800 SAINT-ETIENNE-DU-ROUVRAY


27 RUE FRED SCAMARONI
14000 CAEN

Tél. : 02.32.72.72.07

www.ghtraining.com
formation@ghtraining.com

Suivez-nous ! 



 Nos locaux sont accessibles aux
personnes à mobilité réduite.